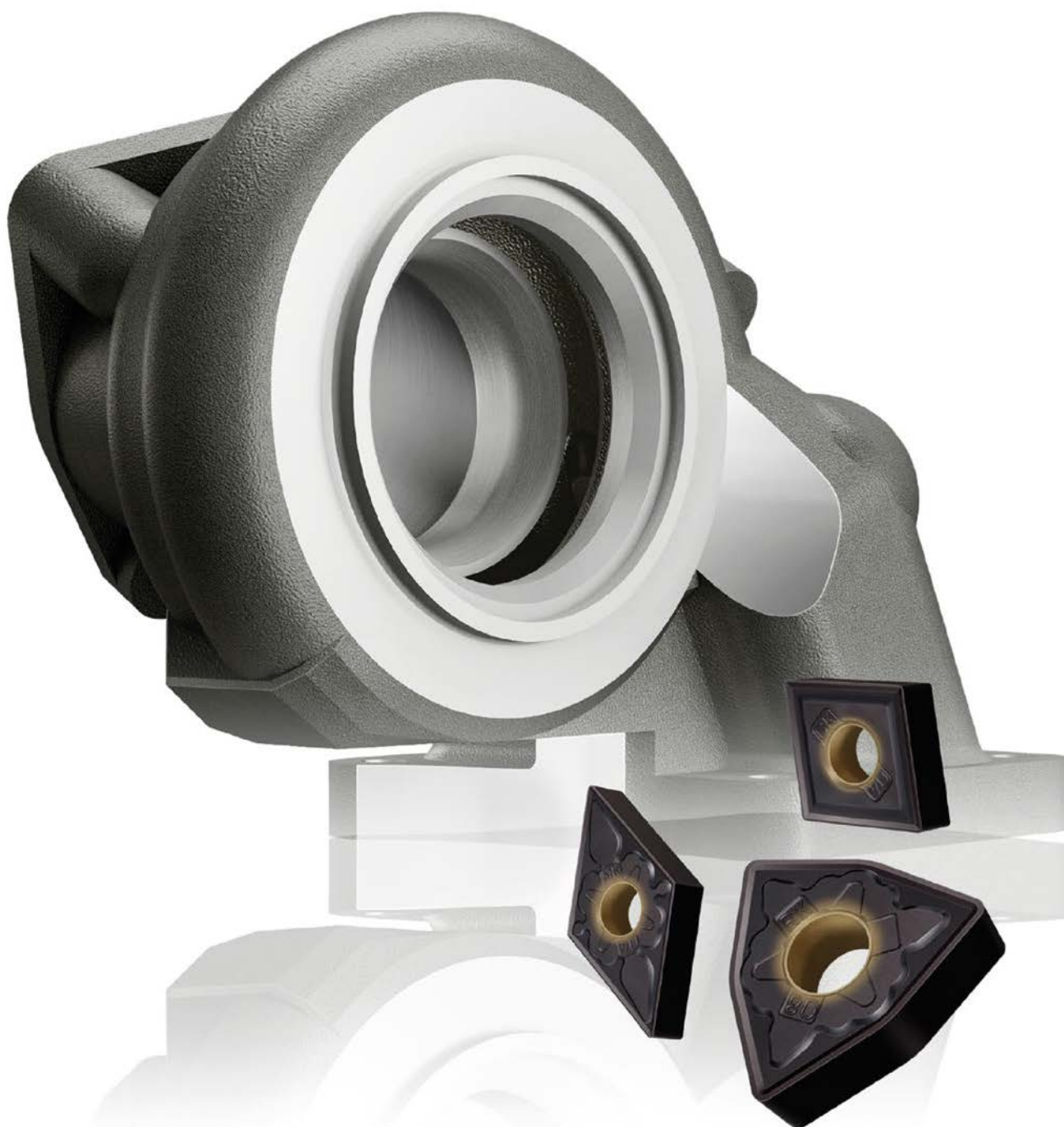


MH515

SPECIÁLNĚ NAVRŽENO K OBRÁBĚNÍ DÍLŮ
Z AUSTENITICKÉ KOROZIVZDORNÉ OCELOLITINY
A TVÁRNÉ LITINY, JAKO JSOU PLÁŠTĚ TURBODMYCHADEL

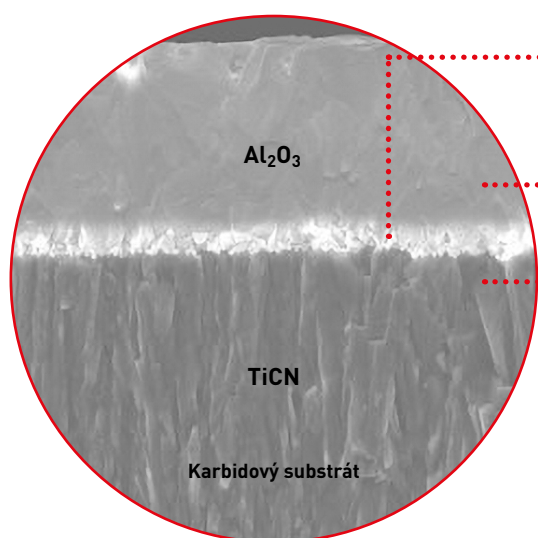


MH515

ZVÝŠENÁ ODOLNOST VŮČI ODLUPOVÁNÍ PŘI OBRÁBĚNÍ AUSTENITICKÉ KOROZIVZDORNÉ OCELOLITINY A TVÁRNÉ LITINY

CHARAKTERISTIKY POVLAČOVÁNÍ

Technologicky specializované povlakování výrazně zvyšuje přilnavost ke karbidovému substrátu, takže nedochází k plastickým deformacím řezné hrany a zvyšuje se tak životnost nástroje.



TECHNOLOGIE TOUGH-GRIP

Byla maximalizována míra přilnavosti mezi povlaky. Výsledkem je dosažení tuhosti, která zajišťuje vysokou odolnost vůči odlupování.

TECHNOLOGIE POVLAČOVÁNÍ S NANOSTRUKTUROU

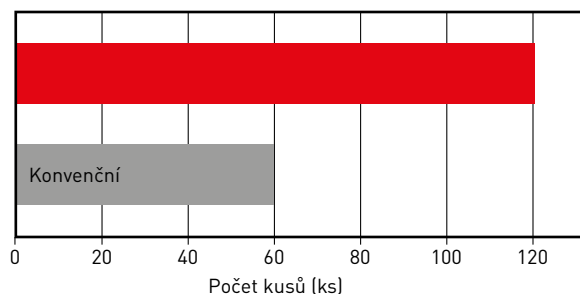
Technologie povlakování s nanostrukturou, založená na optimalizovaném růstu krystalů, zajišťuje vynikající odolnost vůči opotřebení a vydrolování.

ŘEZNÝ VÝKON

VNĚJŠÍ OBRÁBĚNÍ PŘÍRUBY PLÁŠTĚ TURBÍNY (ŽÁRUVZDORNÁ OCELOLITINA)

Špičkové povlakování zajišťuje dvojnásobnou životnost nástroje.

Materiál	Žáruvzdorná ocelolitina
Destičky	WNMG080412-○○
Vc (m/min)	130
f (mm/ot.)	0.25
ap (mm)	1.5
Řezná kapalina	Mokrý obrábění

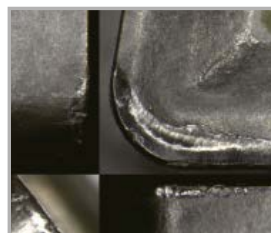


MH515+GK



120 kusů

Konvenční



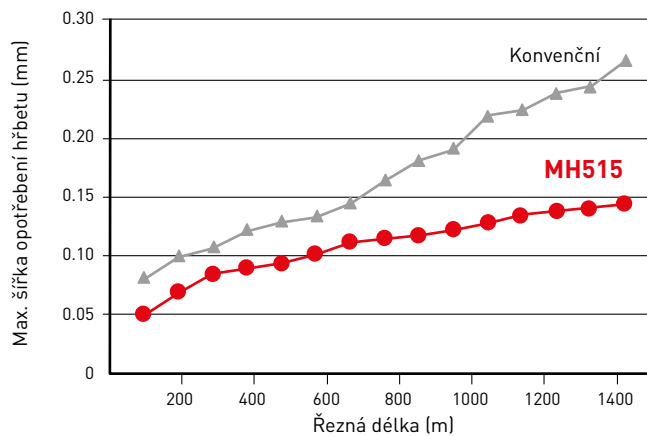
60 kusů

ŘEZNÝ VÝKON

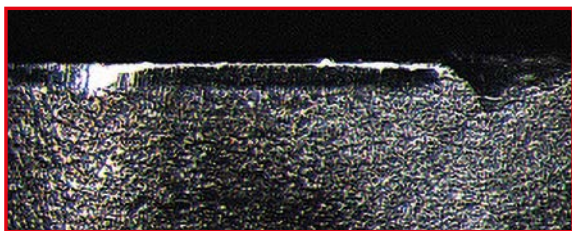
ZKOUŠKA NEPŘETRŽITÉHO SOUSTRUŽENÍ AUSTENITICKÉ KOROZIVZDORNÉ OCELOLITINY

Došlo k výraznému snížení odlupování povlaku způsobovanému plastickými deformacemi.

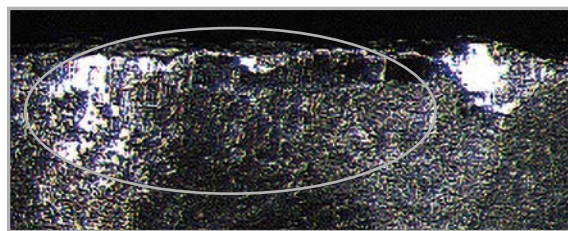
Materiál	Austenitická korozivzdorná ocelolitina
Destičky	WNMG080412-00
Strategie obrábění	Nepřetržitě čelní soustružení
Vc (m/min)	120
f (mm/ot.)	0.2
ap (mm)	2.0
Řezná kapalina	Mokrě obrábění



ŘEZNÁ HRANA PO 1 425 M

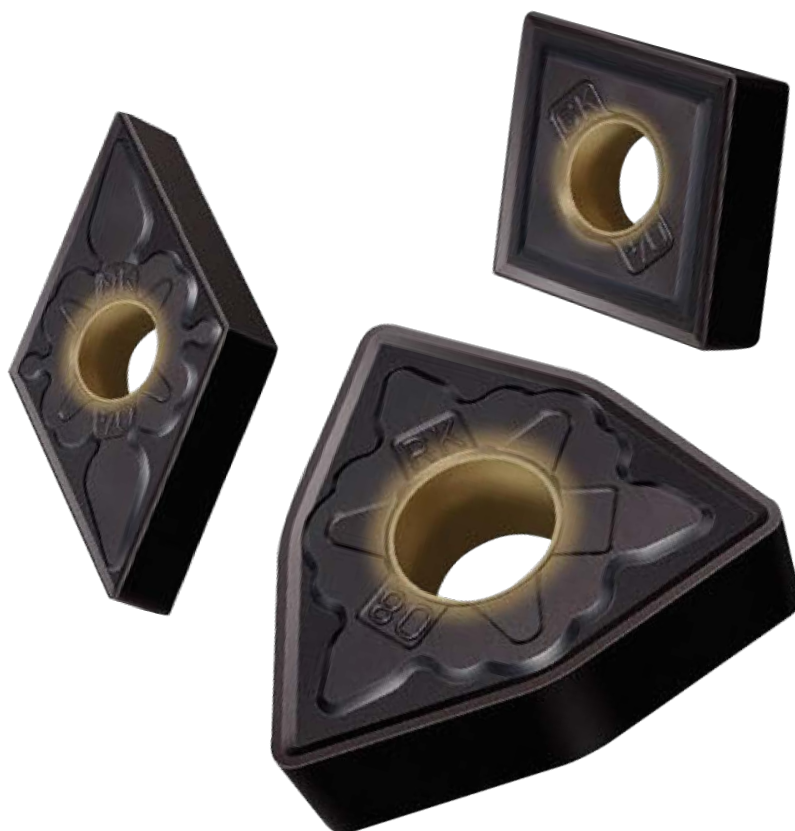


MH515



Konvenční

Poškození způsobené odlupováním povlaku



NEGATIVNÍ DESTIČKY

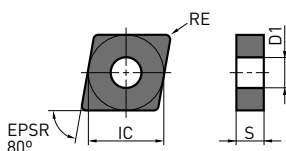
(S OTVOREM)

M

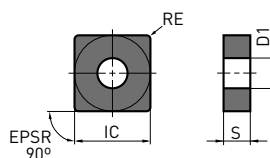
K

Třída M

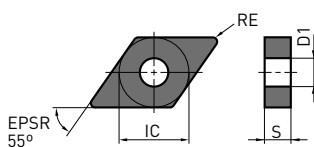
CNMG, CNMA



SNMG



DNMG



IDENTIFIKACE UTVAŘEČE

POUŽITÍ



LK

MA, GK,

RK

Standardní Ploché čelo

Objednací kód



MH515

IC

S

RE

D1

CNMG120408-LK	L	★	12.7	4.76	0.8	5.16
CNMG120412-LK	L	★	12.7	4.76	1.2	5.16
CNMG120408-MA	M	★	12.7	4.76	0.8	5.16
CNMG120412-MA	M	★	12.7	4.76	1.2	5.16
CNMG120408-GK	M	★	12.7	4.76	0.8	5.16
CNMG120412-GK	M	★	12.7	4.76	1.2	5.16
CNMG120408-RK	R	★	12.7	4.76	0.8	5.16
CNMG120412-RK	R	★	12.7	4.76	1.2	5.16
CNMA120408	R	★	12.7	4.76	0.8	5.16
CNMA120412	R	★	12.7	4.76	1.2	5.16
DNMG150404-LK	L	★	12.7	4.76	0.4	5.16
DNMG150404-GK	M	★	12.7	4.76	0.4	5.16
DNMG110408	M	★	9.525	4.76	0.8	3.81
SNMG120404-GK	M	★	12.7	4.76	0.4	5.16
SNMG120412-GK	M	★	12.7	4.76	1.2	5.16



NEGATIVNÍ DESTIČKY

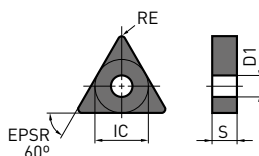
(S OTVOREM)

M

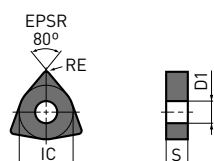
K

Třída M

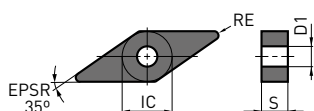
TNMG



WNMG



VNMG



IDENTIFIKACE UTVAŘEČE

POUŽITÍ



LK

GK, MK

RK

Objednáací kód



MH515

IC

S

RE

D1

TNMG160412-GK	M	★	9.525	4.76	1.2	3.81
VNMG160408-MK	M	★	9.525	4.76	0.8	3.81
WNMG080408-LK	L	★	12.7	4.76	0.8	5.16
WNMG080412-LK	L	★	12.7	4.76	1.2	5.16
WNMG080408-GK	M	★	12.7	4.76	0.8	5.16
WNMG080412-GK	M	★	12.7	4.76	1.2	5.16
WNMG080412-RK	R	★	12.7	4.76	1.2	5.16
WNMG080416-RK	R	★	12.7	4.76	1.6	5.16



7° POZITIVNÍ DESTIČKY

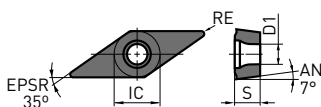
(S OTVOREM)

M

K

Třída M

VCMT, VCMW



IDENTIFIKACE UTVAŘEČE

POUŽITÍ



MK

Ploché čelo

Objednací kód



MH515

IC

S

RE

D1

VCMT160404-MK

M

★

9.525

4.76

0.4

4.4

VCMW160408

R

★

9.525

4.76

0.8

4.4

MH515

DOPORUČENÉ ŘEZNÉ PODMÍNKY

NEGATIVNÍ DESTIČKY

Řezné podmínky : ●: Stabilní řez ●: Univerzální obrábění ✚: Nestabilní řez

Materiál	Vlastnosti	Podmínky	L M		Vc	f	ap
			L	M			
M Austenitická korozivzdorná ocelolitina JIS SCH12, DIN 1.4826, DIN 1.4837	Ni ≤ 18 %	●	M	GK, MK	60–130	0.10–0.30	1.5–2.5
			R	RK *	60–130	0.10–0.30	1.5–2.5
S Tvárné litiny	Pevnost v tahu < 500 MPa	●	L	LK, MA	150–250	0.10–0.30	0.3–1.0
			M	MK, GK	150–250	0.10–0.35	0.3–2.5
	Pevnost v tahu ≥ 500 MPa	●	R	RK	150–250	0.15–0.35	1.0–2.5
			L	LK, MA	130–230	0.10–0.20	0.3–1.0
		✚	M	MK, GK	130–230	0.10–0.30	0.3–2.5
			R	RK	130–230	0.20–0.30	1.0–2.5

* Ploché čelo

GERMANY

MMC HARTMETALL GMBH
Comeniusstr. 2 . 40670 Meerbusch
Phone +49 2159 91890 . Fax +49 2159 918966
Email admin@mmchg.de

U.K.

MMC HARDMETAL U.K. LTD.
Mitsubishi House . Galena Close . Tamworth . Staffs. B77 4AS
Phone +44 1827 312312 . Fax +44 1827 312314
Email sales@mitsubishicarbide.co.uk

SPAIN

MITSUBISHI MATERIALS ESPAÑA, S.A.
Calle Emperador 2 . 46136 Museros/Valencia
Phone +34 96 1441711 . Fax +34 96 1443786
Email comercial@mmevalencia.es

FRANCE

MMC METAL FRANCE S.A.R.L.
6, Rue Jacques Monod . 91400 Orsay
Phone +33 1 69 35 53 53 . Fax +33 1 69 35 53 50
Email mmfsales@mmc-metal-france.fr

POLAND

MMC HARDMETAL POLAND SP. Z O.O
Al. Armii Krajowej 61 . 50-541 Wrocław
Phone +48 71335 1620 . Fax +48 71335 1621
Email sales@mitsubishicarbide.com.pl

RUSSIA

MMC HARDMETAL 000 LTD.
Electrozavodskaya St. 24 . build. 3 . Moscow . 107023
Phone +7 495 725 58 85 . Fax +7 495 981 39 79
Email info@mmc-carbide.ru

ITALY

MMC ITALIA S.R.L.
Viale Certosa 144 . 20156 Milano
Phone +39 0293 77031 . Fax +39 0293 589093
Email info@mmc-italia.it

TURKEY

MMC HARTMETALL GMBH ALMANYA - İZMİR MERKEZ ŞUBESİ
Adalet Mahallesi Anadolu Caddesi No: 41-1 . 15001 35580 Bayraklı /İzmir
Phone +90 232 5015000 . Fax +90 232 5015007
Email info@mmchg.com.tr

www.mitsubishicarbide.com | www.mmc-hardmetal.com


DISTRIBUCE:

┌

┐

└

┘

Objednací kód: B219CZ 

Publikováno: 2020.10 (-), Vytisknuto v Německu